



L'APPROCHE INTEGRATIVE AU SERVICE DU TRAVAIL EN EQUIPE

Des réponses claires et des solutions simples pour aborder la question de l'animation des équipes au quotidien

Contact

Rémi RUFFIER

Tél : 06 09 94 56 22 -

26, cours Jean Jaurès – 84500 BOLLENE - Mail : remi.ruffier@gmail.com

LE CONSTAT

Une complexité croissante...

... traduite notamment par de nouvelles concurrences, des exigences clients fortes, un travail en flux tendu, une baisse des marges, l'imprévisibilité de la charge de travail, une démobilisation au sein de certaines équipes, l'apparition de tensions et de stress au travail...

Dans ce nouveau contexte, les équipes ont besoin de soutien. Nous avons identifié trois situations particulièrement préoccupantes en matière de management :

- Certains cadres se réfèrent au cadre institutionnel et pensent « légitimement » que cela est suffisant pour atteindre les objectifs. Sous pression, leurs équipes se désinvestissent ou entrent en opposition et développent le sentiment de n'être pas considérées.
- D'autres se focalisent sur l'efficacité. Leurs équipes risquent de se démotiver si elles ont le sentiment d'être considérées comme des moyens au service de la réussite de leur encadrement.
- D'autres enfin, très ouverts sur la dimension humaine ont du mal à se positionner au risque de tomber dans l'arbitraire et l'affectif en cas de dérapage. Leurs équipes sont alors désorientées, divisées. Les décisions sont rarement formalisées et explicitées. Beaucoup d'énergie est consacrée à la régulation de l'équipe au détriment de l'avancement des projets.

NOTRE APPROCHE

Au lieu d'opposer les modèles d'animation d'équipe, nous faisons en sorte **d'intégrer** le meilleur de chacun, à savoir :

- 1) Le besoin d'ordre et de hiérarchie
- 2) La recherche d'efficacité
- 3) L'emphase sur le dialogue, le souci d'autrui, la relation, la recherche de consensus.

La démarche intégrative permet de prendre tout autant en compte le projet d'entreprise, l'efficacité productive et les aspirations profondes d'une majorité du personnel.

Comment y parvenir ?

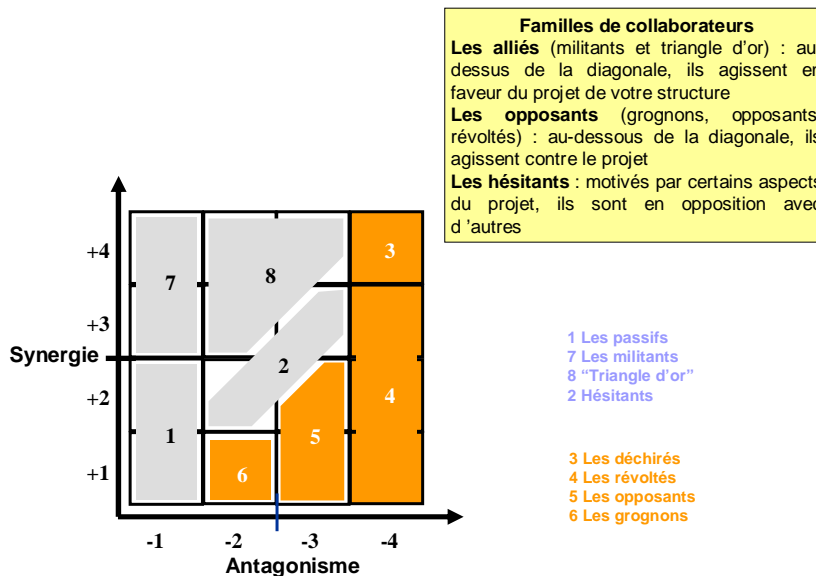
La formation des managers est essentielle. Il s'agit de renforcer le meilleur des pratiques existantes pour mieux ouvrir sur le meilleur des autres pratiques.

Dans ce but, nos formations proposent aux cadres animant des équipes deux outils qui ont fait leurs preuves séparément : **l'animation de réseau** (inspiré de la « stratégie des alliés ») et **l'accompagnement individuel** (connaissance de soi et travail sur soi).

Quelle est la finalité ?

L'approche intégrative permet aux managers de développer progressivement les compétences suivantes :

- Etre capable, en temps réel, d'identifier le positionnement de ses collaborateurs en termes de **synergie / antagonisme**



- A partir de ces observations, animer son équipe en mode « réseau », à savoir :
 - Développer la participation des « alliés » en s'adressant à leurs aspirations intérieures profondes
 - Toucher les « hésitants » avec l'aide des « alliés »
 - Savoir poser un cadre auprès des « opposants » éventuels
- Etre capable d'observer et d'intégrer les réactions de chacun (et surtout ses propres réactions) et garder le cap, notamment en phase d'émergence de tensions
- Savoir rester centré(e) face aux critiques frontales ou plus généralement diffuses
- Savoir « lâcher prise » quant à l'illusion de vouloir tout maîtriser sans pour autant tout « laisser filer »

Quand lancer ce type de démarche ?

Plusieurs moments clefs peuvent être une opportunité pour introduire **l'approche intégrative** dans votre organisation :

1. Changement conséquent de l'équipe de Direction
2. Redéfinition d'un projet d'établissement
3. Recrutement de nouveaux cadres
4. Développement d'un nouveau service
5. Tension sociale, crise, dysfonctionnements récurrents...

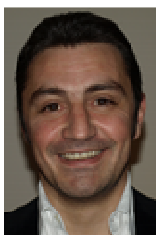
QUI SOMMES-NOUS ?

De formation supérieure en « Gestion des Ressources Humaines, **Rémi RUFFIER** a exercé pendant 10 ans dans le secteur industriel où il a conduit au sein d'équipes de Direction des changements d'organisation et de mode de management visant à développer l'autonomie des équipes.



Depuis 2004 il accompagne et forme des responsables d'entreprises sur toutes les questions liées à l'humain au sein des organisations.

François-Xavier PRADON est psychothérapeute à Lyon. Il est spécialisé dans l'accompagnement des personnes victimes de violence (au travail et au sein du foyer).



Il reçoit aujourd'hui régulièrement dans son cabinet des personnes qui sont confrontées à des difficultés relationnelles dans leur travail (managers, employés,...). Ces interventions abordent tout autant les domaines personnels que professionnels dans une perspective d'autonomisation.

NOS REFERENCES

Formation et coaching de groupe

ADMR 26, Alazard et Roux, Bonino (groupe VINCI), FONGECIF PACA, FCVCV84, Fédération du BTP 42, Hydra, MECACORP, PLIE du Beauvaisis, SAMOV, Schweitzer-Mauduit International, SEREA...

Formation et coaching individuels

ASF, AREVA NC, Edf Tricastin, Florajet, Gerflor, Saint-Gobain, Norbert Dentressangle, Le Cabanon, Tiro-Clas, Tridôme...